



**HOLD**

## **BILAG 1: INFOMATERIALE TIL HOLDDDELTAGERE**



KMC er en dansk virksomhed, som eksporterer til over 80 forskellige lande og har hovedkvarter i Brande. Virksomheden hed tidligere Kartoffelmelcentralen og deres speciale er stadig at producere kartoffelbaserede ingredienser. Kartoffler kan nemlig bruges i overraskende mange sammenhænge. For eksempel:

- Ost - kartoffelproduktet CheeseMaker kan erstatte mælkeprotein i osteproduktion
- Mayonnaise og dressing – kartoffelproduktet EmulsiForm kan erstatte æg
  - Vingummi – kartoffelproduktet Gelamyl kan erstatte gelatine
  - Pasta – kartoffelprotein kan tilsættes som proteinkilde

I kan læse mere om, hvad KMC's ingredienser bruges til her (engelsk link):

<http://www.kmc.dk/your-product>

I kan se en dansk video om fremstilling og anvendelse af kartoffelmel her:

<https://www.youtube.com/watch?v=h7jmLPIYte4&feature=youtu.be>





**HOLD**



Arla er Danmarks største mejeri. Det er et andelsmejeri, hvilket vil sige, at det ejes af de ca. 12.000 landmænd, som producerer Arlas mælk.

Den danske mælkeproduktion er meget effektiv, blandt andet fordi vi har køer, der producerer meget mælk i forhold til den mængde foder, de får. En gennemsnitlig malkeko giver 25 liter mælk om dagen. Der er andre steder i verden, hvor en malkeko kun giver et par liter om dagen.

En ting er at producere meget mælk. Noget andet er at udnytte den effektivt. Ved osteproduktion skal der fx bruges hele 10 kg mælk til 1 kg ost. De resterende 9 kg bliver til valle, en tynd væske som man førhen betragtede som et spildprodukt. Men vallen indeholder både proteiner og laktose, som med fordel kan bruges i andre produkter.

I kan læse mere om valle her:

<https://www.dr.dk/nyheder/regionale/oestjylland/fra-spildevand-til-stoerste-indtaegtskilde-vallen-er-arlas-svar-paa>

I kan læse mere om Arlas klimainsats her:

<https://www.arla.dk/artikler/pavirker-koerne-klimaet>

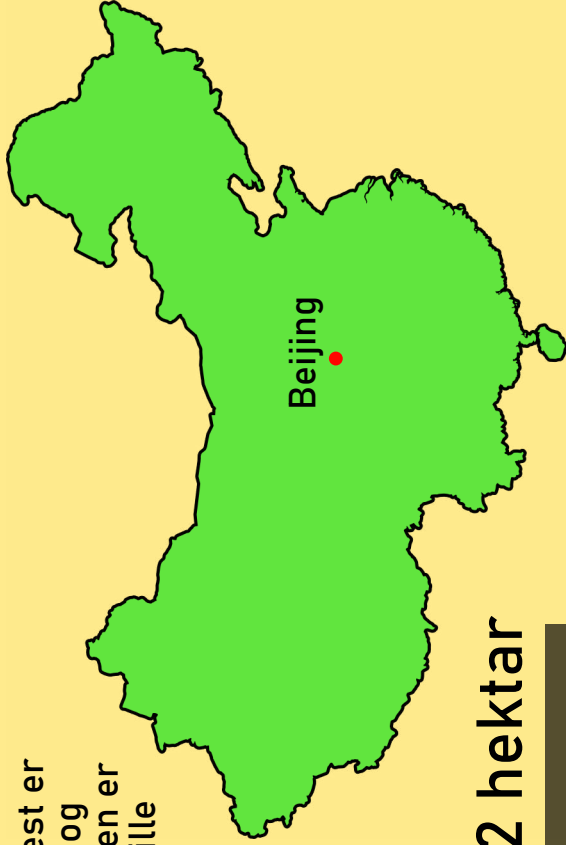


**DM i Fagene**  
#destaltenørder  dmifagene.dk



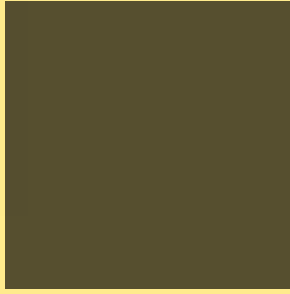
# Kina

I nord og vest er der tørt, og produktionen er relativt lille



Det meste af landbrugsjorden er i syd og øst, hvor klimaet er mere fugtigt

3,62 hektar

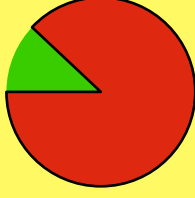


Så stort et areal skal der til at producere de ressourcer, en gns. kineser bruger på et år.

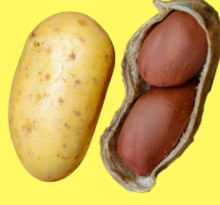
1435 mio. indbyggere

## FØDEVAREFAKTA

Kina producerer en større mængde fødevarer end noget andet land i verden, men under 13% af landarealet kan dyrkes. Blandt andet derfor importerer Kina også mange fødevarer.



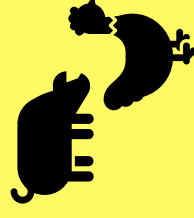
25% af landbrugsjorden bruges til at dyrke ris.



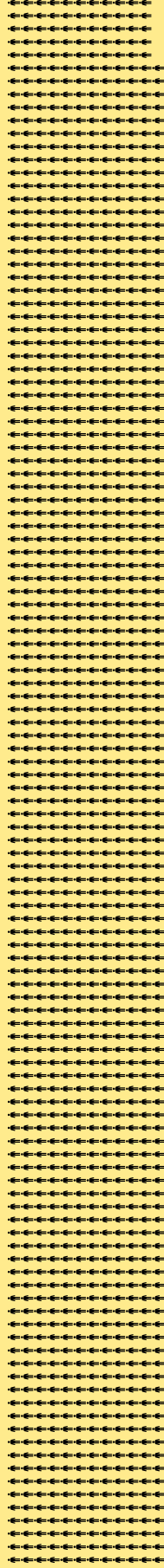
Kina er verdens største kartoffel- og peanutproducent.



Kina er verdens tredjestørste mælkeproducent, selvom størstedelen af befolkningen er laktoseintolerant.

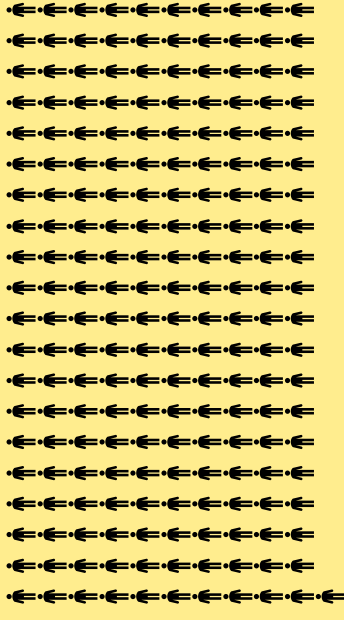


Kina producerer mange husdyr, især grise og kyllinger, og efterspørgslen på kød er stigende.



201 mio.

indbyggere



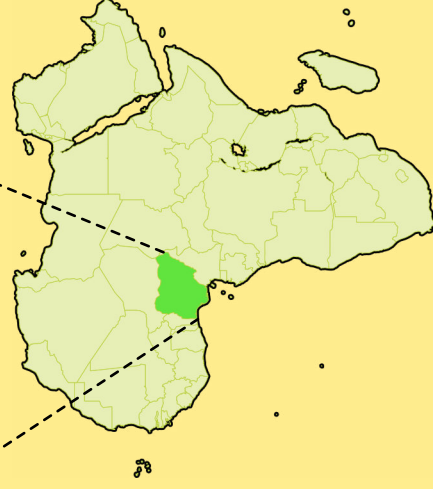
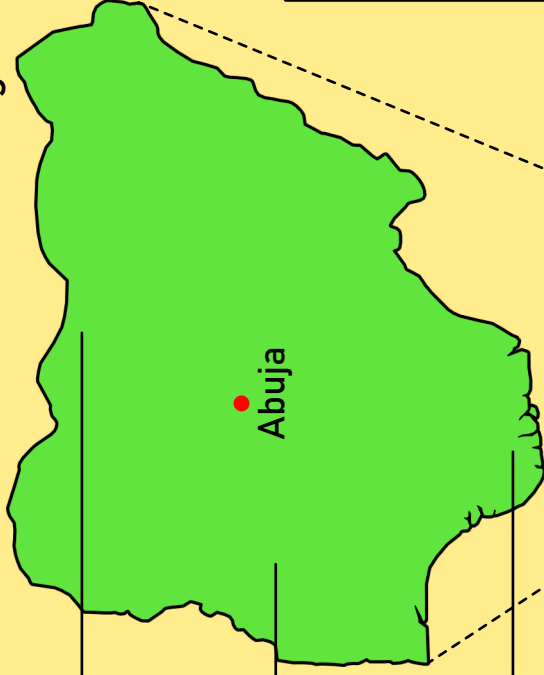
Klimaet er tropisk i hele landet, men mængden af nedbør varierer meget

# Nigeria

I nord er regntiden kort og tørtiden lang

Centralt i landet er både tørtiden og regntiden lang

I syd er regntiden lang og tørtiden kort



1,09 hektar



Så stort et areal skal der til at producere de ressourcer, en nigerianer bruger på et år

## FØDEVAREFAKTA

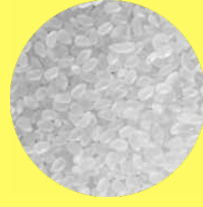


Nigeria er den næststørste kyllinge-producent i Afrika (Sydafrika er den største).



En typisk nigeriansk malkeko producerer 1-2 liter mælk om dagen.

60 % af den mælk, der drikkes i Nigeria, importeres fra andre lande.

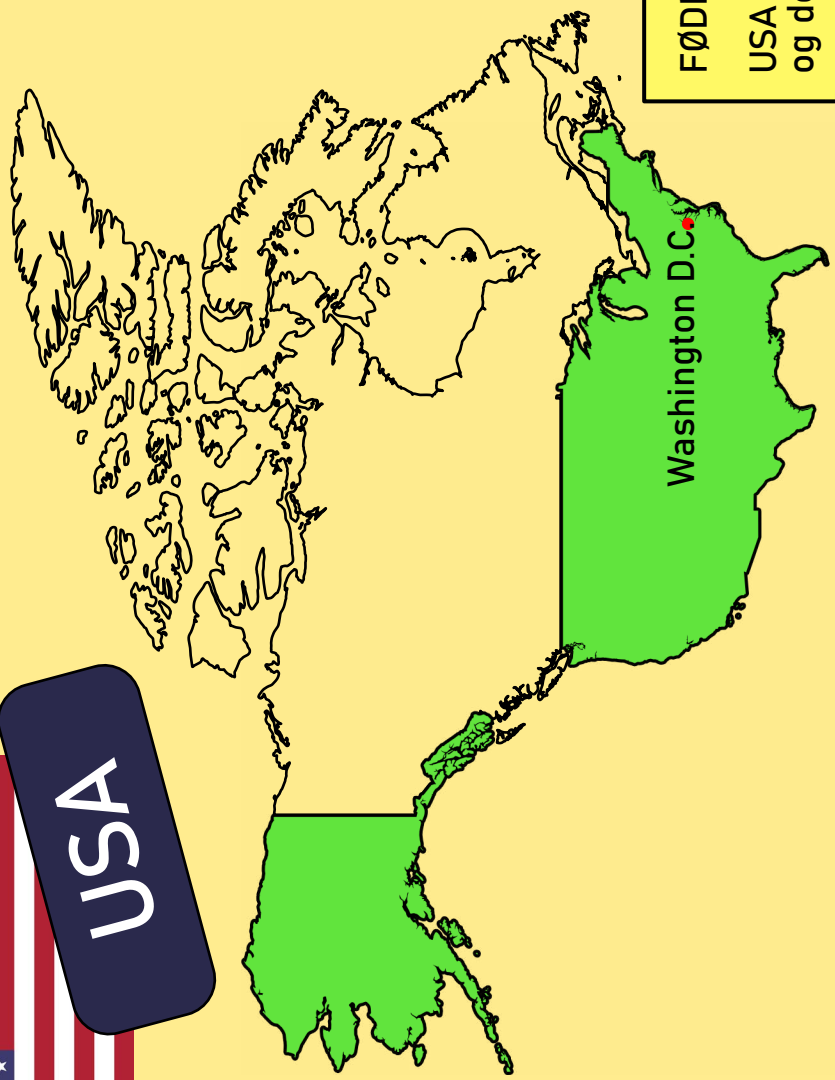
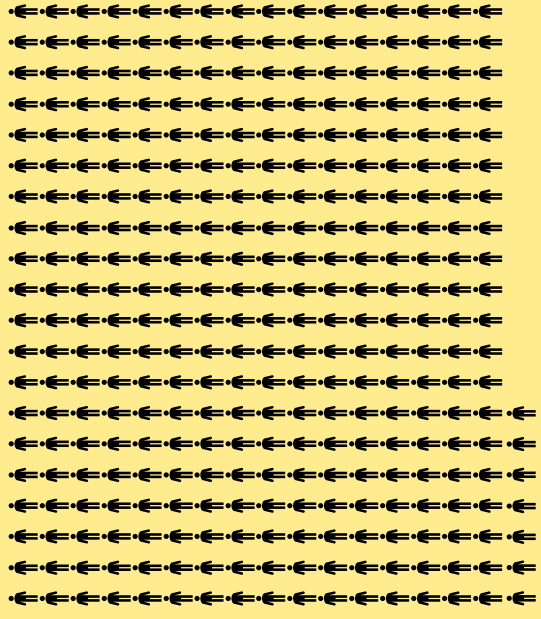


Kassava, yams, kakaobønner, peanuts, ris og oliepalmer er vigtige afgrøder.



USA

327 mio. indbyggere



8,1 hektar

Så stort et areal skal der til at producere de ressourcer, en gns. amerikaner bruger på et år.

**FØDEVAREFAKTA**

USA er verdens største producent af oksekød og den næststørste producent af svinekød.

USA er også verdens største mælkeproducent.

De mest dyrkede afgrøder er majs, sojabønner og hvede. Disse dyrkes især i det centrale USA.

I gennemsnit er et amerikansk landbrug over 2,5 gange så stort som et dansk landbrug.



## BILAG 2: TABELLER MED TAL OM CASELANDENE

### TABEL 1

	Befolkning (antal)	Areal (hektar)	Landbrugsareal (hektar)	Areal, kartoffel- dyrkning (hektar)
Kina	1.392.730.000	960.001.080	528.531.000	5.767.481
Danmark	5.797.446	4.292.000	2.631.693	49.700
Nigeria	195.874.740	92.377.000	70.800.000	345.246
USA	327.167.434	983.151.000	405.552.200	415.010

	Kartoffelhøst (tons)	Kvæg (antal)	Malkekøer (antal)	Mælk (kg. pr. ko pr. år)
Kina	99.205.580	83.355.177	12.014.621	2561,2
Danmark	2.171.000	1.545.417	570.038	9748,8
Nigeria	1.284.368	20.773.358	2.223.691	236,7
USA	20.017.350	93.704.600	9.346.000	10457,4

Data for Nigeria og Kina er af relativt dårligere kvalitet end dansk og amerikansk data. Disse tal er derfor behæftet med væsentlig usikkerhed.

Data er for 2017. Befolkningsdata er for 2018

Kilde: FAOSTAT.

Kilder tabel 1:

Befolkning: <https://data.worldbank.org/indicator/SP.POP.TOTL?locations=CN>

Areal: <http://www.fao.org/faostat/en/?#data/RL>

Kvæg: <http://www.fao.org/faostat/en/?#data/QA>

Malkekøer: <http://www.fao.org/faostat/en/#data/QL>

Kartofler: <http://www.fao.org/faostat/en/#data/QC>



**TABEL 2**

	Årligt forbrug af hvede (kg per indbygger)	Årligt forbrug af kartofler (kg per indbygger)	Årligt forbrug af mælk (kg per indbygger)
Kina	62,75	42,8	24,05
Danmark	92,47	59,87	307,03
Nigeria	17,94	4,52	2,18
USA	80,84	52,76	254,87

	Årligt forbrug af oksekød (kg per indbygger)	Årligt forbrug af sukker (kg per indbygger)	Årligt forbrug af æg (kg per indbygger)
Kina	5,58	7,23	22,72
Danmark	25,38	42,38	15,79
Nigeria	1,86	7,65	2,49
USA	37,08	32,96	15,57

Der er tale om beregnede tal, som derfor er behæftede med usikkerhed.

Data er for 2017.

Kilde: FAOSTAT.

Kilder tabel 2: <http://www.fao.org/faostat/en/?#data/FBS>

	Kalorieindtag, i alt (kcal per indbygger)	Andel af befolkningen, som er underernærede (procent)
Kina	3108	8,5
Danmark	3367	<2,5
Nigeria	2700	13,4
USA	3682	<2,5

Kilder tabel 3:

Kalorieindtag: <http://www.fao.org/faostat/en/?#data/FBS>

Underernæring: <http://www.fao.org/faostat/en/?#data/FS>

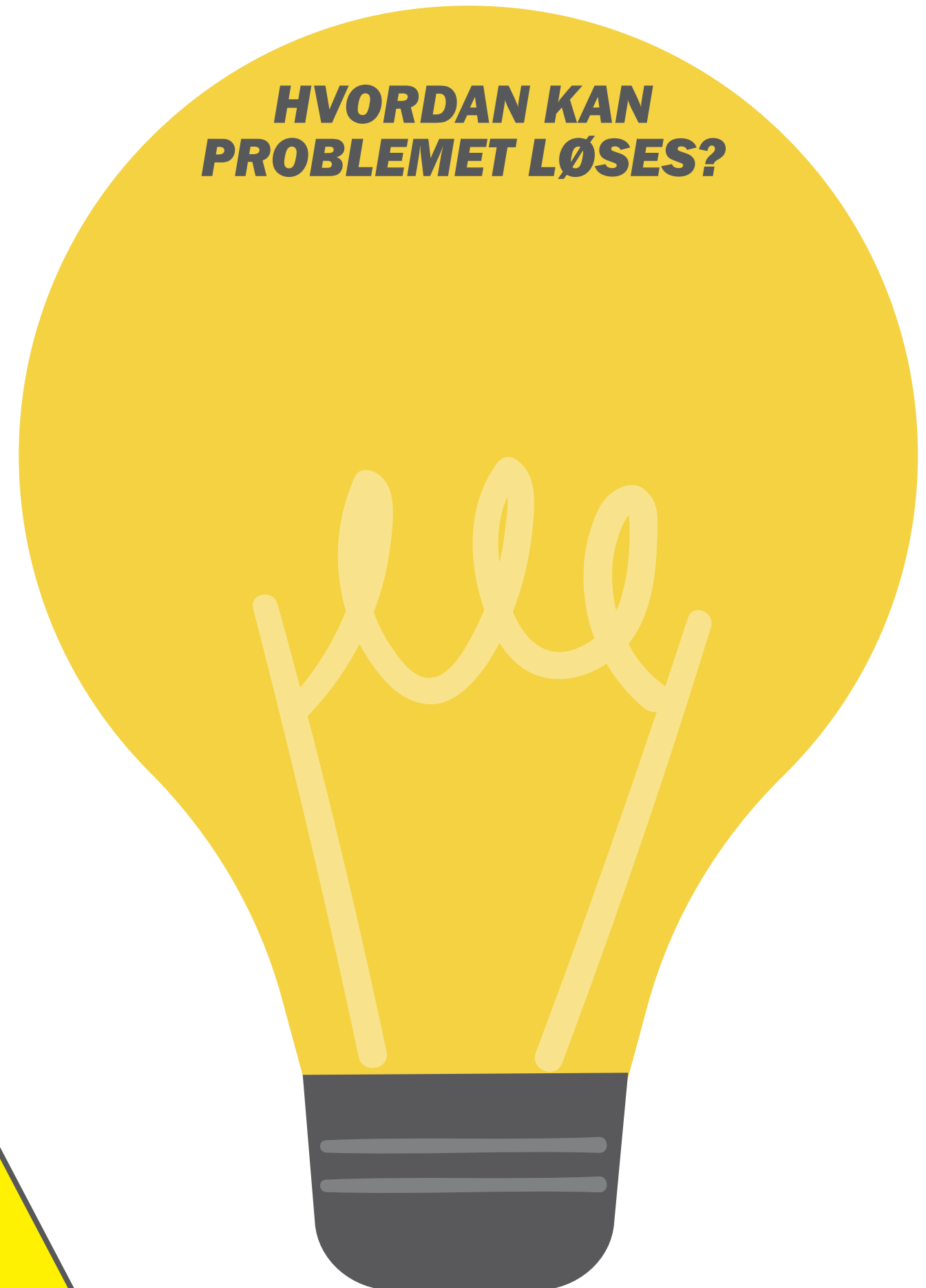


# ***PROBLEMKNUSEREN***

***HVAD KUNNE BLIVE ET PROBLEM VED AT  
GENNEMFØRE JERES IDÉ I DET VALGTE LAND?***

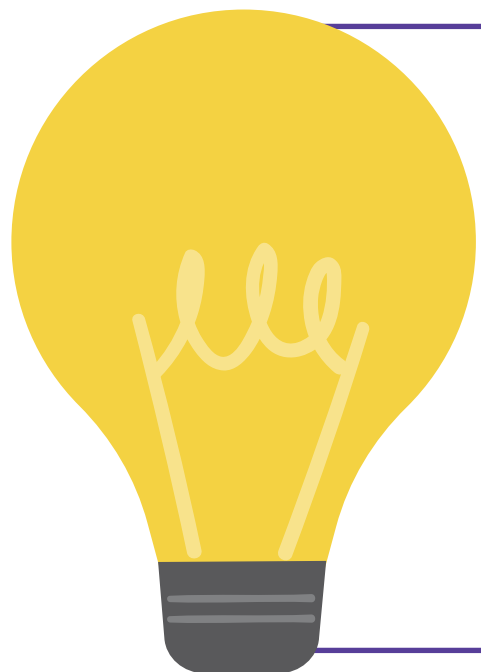


***HVORDAN KAN  
PROBLEMET LØSES?***

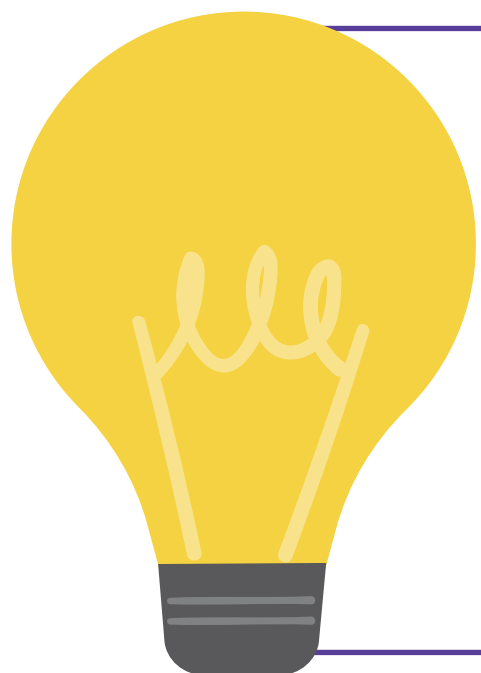




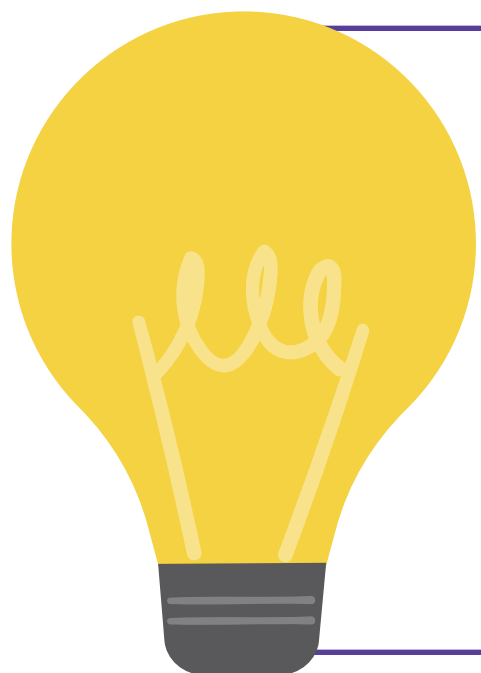
# DEN GODE IDE



**HVAD ER DET VIRKSOMHEDEN GØR?**



**HVORFOR ER DET SMART?**



**HVORFOR VILLE DET VÆRE SMART I DET VALGTE LAND?**

# **WHO ARE WE?**

*Forbered en kort præsentation af Danmark  
PÅ ENGELSK. Fokusér på fællestræk og  
forskelle mellem Danmark og jeres land.  
Tænk på, hvad modtagerne vil finde  
interessant.*

# **SÆT TAL PÅ MULIGHEDERNE**

**HVOR STORE MULIGHEDER ER DER FOR AT UDNYTTE JERES PRODUKT/TEKNOLOGI I DET VALGTE LAND?**

1. Tabellerne i bilag 2 giver jer forskellige tal om caselandene.

Vælg de tal, der er mest relevante, når I skal vurdere produktets/teknologiens muligheder i jeres land.

**Skriv, hvilke tal I har valgt, og forklar, hvorfor tallene er relevante:**

2. Brug de valgte tal til at sammenligne jeres land med Danmark.

**Hvor stor er forskellen i procent?**

