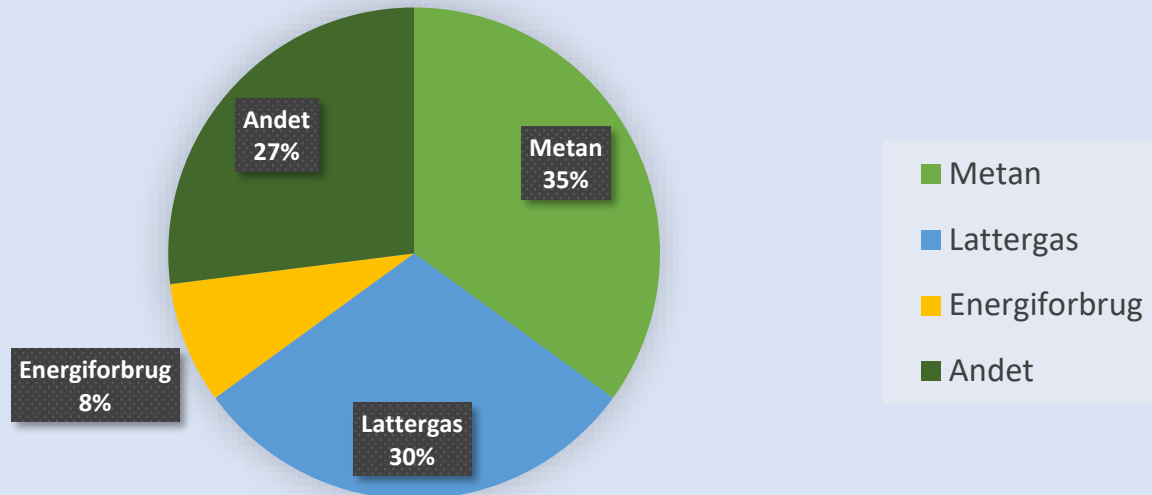


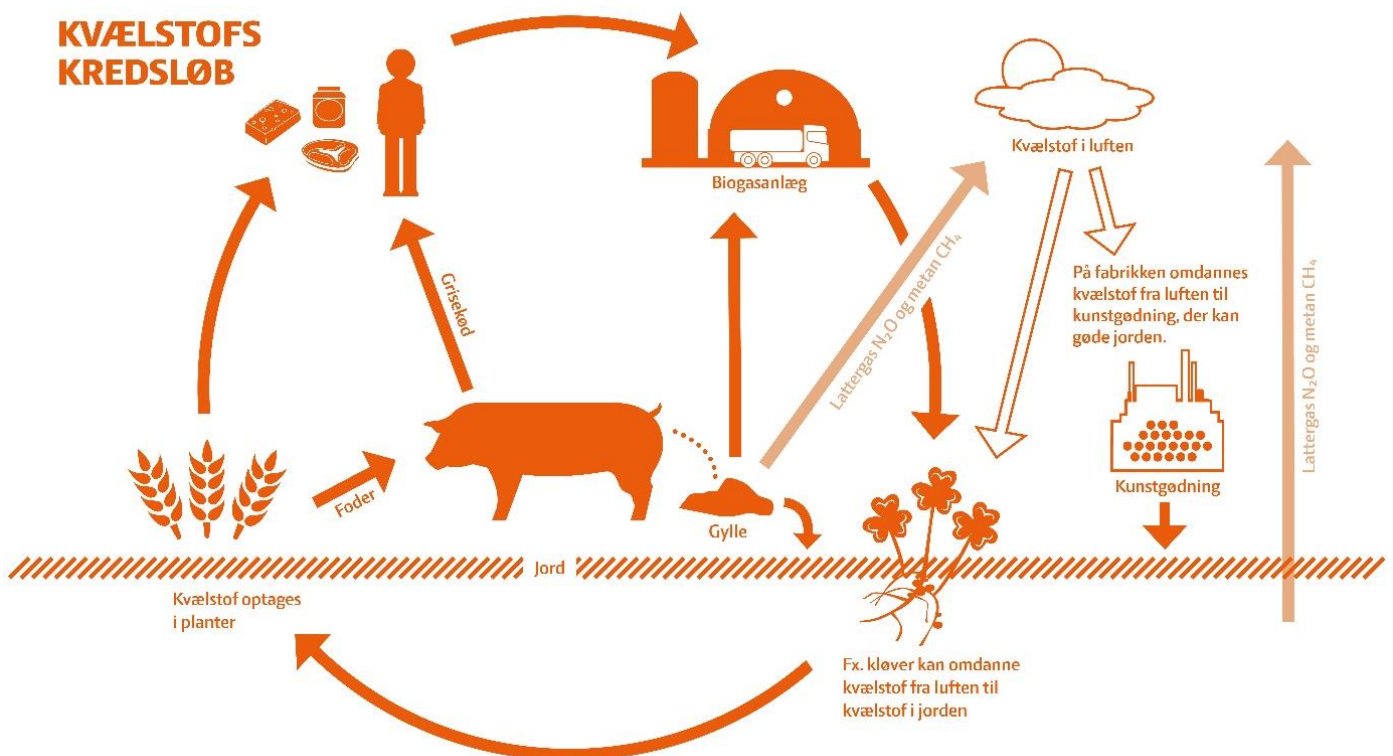
Infosider

Metan og lattergas står for to tredjedele af landbrugets klimapåvirkning



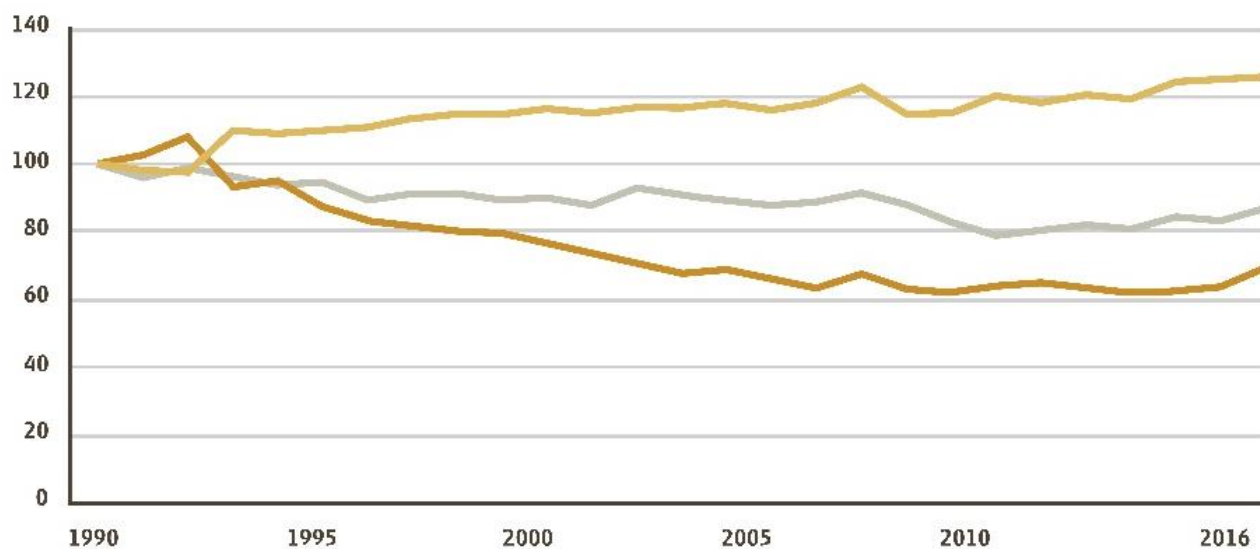
CO₂ er ikke den eneste luftart, der bidrager til drivhuseffekten. De luftarter, som forårsager drivhuseffekten, kaldes drivhusgasser. De mest almindelige drivhusgasser er **kuldioxid (CO₂)**, **metan (CH₄)** og **lattergas (N₂O)**:

Der er stor forskel på, hvor meget de forskellige drivhusgasser påvirker den globale opvarmning. Hvis der udledes 1 gram metan, har det samme effekt som at udlede 25 gram CO₂, og hvis der udledes 1 gram lattergas, har det samme effekt som 298 gram CO₂.



Udvikling i produktion og miljøbelastning, indeks 1990=100

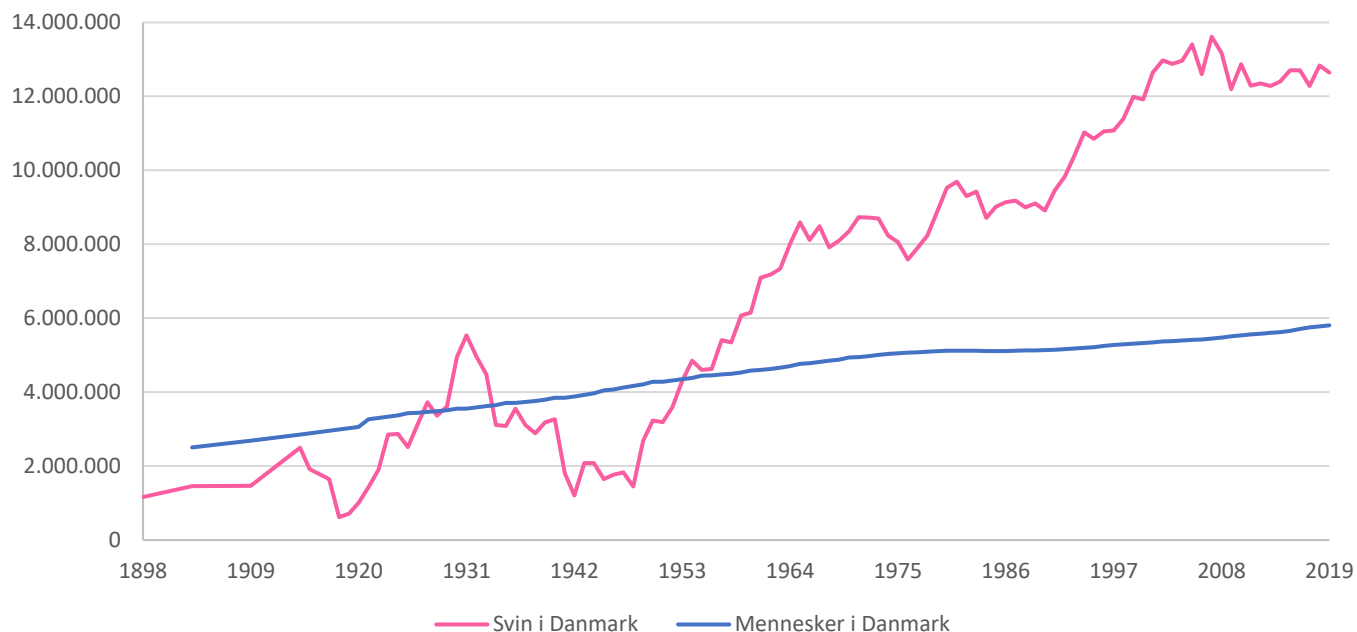
■ Produktionsmængde
 ■ Drivhusgasser
 ■ Kvælstofoverskud



Kilde: DCE rapporter nr. 270 og 273 (2017); DCE: Agriculture (<http://envs.au.dk>);
 UNFCCC: National Inventory Submissions 2016; Danmarks Statistiks Nationalregnskab; EIONET;
 Central Data Repository: A. National emission inventories (CLRTAP).

Ovenfor: Udviklingen i det danske landbrugs produktion og miljøbelastning. Fra 1990 til 2016 er den årlige kvælstofudledning til havet blevet 37 % mindre. Den årlige udledning af drivhusgasser er blevet 17 % mindre. Samtidig er produktionen af fødevarer steget med 31 %.

Udviklingen i Danmarks svinebestand



Ovenfor: Den danske produktion af svinekød er steget meget siden slutningen af 2. verdenskrig. I dag bliver cirka 90 % af det danskproducerede svinekød eksporteret til andre lande.